

Catalogue | Catálogo

2024



## SKYMSSEN EUROPA

Catering and Butchery Equipment  
Maquinaria de Hostelería y Carnicería  
Equipamentos para Hotelaria, Restauração e Talhos

**Skymesen**<sup>®</sup>

In Skymesen you can trust.  
Si es Skymesen, puedes confiar.  
Se é Skymesen, podes confiar.

# Think Green

Piense Verde Piense Verde

We own part of the preserved Atlantic Forest.

Somos dueños de parte del Bosque Atlántico preservado.

Somos proprietários de parte da Mata Atlântica preservada.



## OUR STORY



- 1963 • Founded in Brazil as a manufacturer of water pumps and bench drills
- 1968 • Enters the food-processing equipment market
- 1970 • Conquers the leading position in its market segment in Brazil
- 1987 • Starts exporting its products to all continents
- 1997 • Becomes owner of part of the preserved Atlantic Forest in Brazil
- 2000 • Starts to research and develop innovative products
- 2008 • Implements strong export partnership in North America
- 2020 • Implements industry 4.0 in its production process and opens an office in Portugal to serve the European market with even greater efficiency

## NUESTRA HISTORIA



- Fundada en Brasil como fabricante de bombas de agua y taladros de sobremesa
- Ingresa al mercado de equipos de procesamiento de alimentos
- Alcanza la posición de líder en el segmento en Brasil
- Inicia las exportaciones a todos los continentes
- Se convierte en propietario de parte del Bosque Atlántico preservado en Brasil
- Empieza a investigar y desarrollar productos innovadores
- Implementa fuerte asociación para la exportación en América del Norte
- Implementa la industria 4.0 en su proceso productivo y abre oficina en Portugal para atender el mercado europeo con mayor agilidad y eficacia

## NOSSA HISTÓRIA



- Fundada no Brasil como fabricante de bombas de água e furadeiras de bancada
- Ingresa no mercado de equipamentos para processamento de alimentos
- Alcança posto de empresa líder do seu segmento no mercado brasileiro
- Inicia a exportação de seus produtos para todos o continentes
- Passa a ser proprietária de parte da Mata Atlântica preservada no Brasil
- Pesquisa e desenvolve produtos inovadores
- Implementa forte parceria para exportação na América do Norte
- Implementa a indústria 4.0 em seu processo produtivo e abre um escritório em Portugal para atender o mercado europeu com maior agilidade e eficiência

BRAND DESIGN EVOLUTION

EVOLUCIÓN DEL DISEÑO DE MARCA

EVOLUÇÃO DA LOGOMARCA



1963



1987



2000

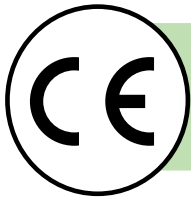


2020



# SKYMSSEN EUROPA

Catering and Butchery Equipment  
Maquinaria de Hostelería y Carnicería  
Equipamentos para Hotelaria, Restauração e Talhos



MACHINES  
CONFORM  
TO DIRECTIVE  
2006/42/EC

MAQUINARIA EN  
CONFORMIDAD  
CON LA DIRECTIVA  
2006/42/CE

MÁQUINAS EM  
CONFORMIDADE  
COM A DIRETIVA  
2006/42/CE



## PRODUCTS IN ACCORDANCE TO THE CE MARK STANDARDS



We are a company committed with sustainable production and equipment safety.

All of our products are manufactured in Brazil. Skymssen Europa in Portugal is the core distribution center serving the European market.

Every material that composes Skymssen's machines have been strictly chosen in accordance with the norms of CE directive.

When purchasing a Skymssen equipment, you are contributing to the preservation of the Brazilian Atlantic Forest.

## PRODUCTOS CUMPLEN LOS REQUISITOS DEL SELLO CE



Somos una empresa comprometida con la producción sustentable y la seguridad de nuestros equipos.

Todos nuestros productos se fabrican en Brasil. Skymssen Europa en Portugal es el principal centro de distribución a servicio del mercado europeo.

Los materiales que componen la estructura de las máquinas Skymssen han sido estrictamente elegidos de acuerdo con los estándares de la directiva CE.

Con la compra de equipos Skymssen, usted está contribuyendo para la preservación del Bosque Atlántico brasileño.

## PRODUTOS ATENDEM OS REQUISITOS DO SELO CE



Somos uma empresa comprometida com a produção sustentável e a segurança de nossos equipamentos.

Todos os nossos produtos são fabricados no Brasil. A Skymssen Europa em Portugal é o principal centro de distribuição para o mercado europeu.

Os materiais que compõem as máquinas Skymssen foram rigorosamente escolhidos em conformidade com as normas da diretiva CE.

Ao adquirir um equipamento Skymssen, você está contribuindo para a preservação da Mata Atlântica brasileira.

## Summary | Resumen | Sumário

	Meat tenderizer   Ablandadora de carne   Amaciador de carne	5
	Meat grinder   Picadora de carne   Picadora de carne	6
	Cutter   Cutter   Cutter	8
	Potato peeler   Peladora de patatas   Descascadora de batatas	9
	Citrus juicer   Exprimidor de cítricos   Espremedor de citrinos	11
	Blender with sound cover   Licuadora con cubierta silenciosa   Liquidificador com capa silenciosa	12
	Blenders   Licuadoras   Liquidificadores	13
	Food blender   Batidora trituradora   Liquidificador Triturador	15
	Food tilting blender   Batidora trituradora, vaso basculante   Liquidificador triturador basculante	16
	Vegetable preparation machine   Cortaverduras   Cortadora de legumes	17
	Drink mixer   Batidor de bebidas   Batedor de bebidas	20

# Meat tenderizer | Ablandadora de carne | Amaciador de carne



**ABS-HD** 655600



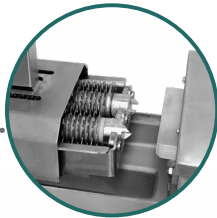
- ✓ **Stainless steel construction**
- ✓ **With safety system**
- ✓ **Heavy Duty**
- ✓ **Low maintenance cost**
- ✓ **Beefes of up to 2 cm in thickness and 17 cm in width**



- ✓ **En acero inoxidable**
- ✓ **Con sistema de seguridad**
- ✓ **Heavy Duty**
- ✓ **Bajo costo de mantenimiento**
- ✓ **Capacidad para carne de 2 cm de espesor y 17 cm de ancho**



- ✓ **Em aço inoxidável**
- ✓ **Sistema de segurança**
- ✓ **Heavy Duty**
- ✓ **Baixo custo de manutenção**
- ✓ **Bifes de até 2 cm de espessura, com 17 cm de largura**



## ACCESSORIES | ACCESORIOS | ACESSÓRIOS

\* ACCESSORIES SOLD SEPARATELY  
 \* LOS ACCESORIOS SE VENDEN POR SEPARADO  
 \* ACESSÓRIOS VENDIDOS SEPARADAMENTE

### KES-ABSHD10 649490

Meat strip cutter 10 mm | Cortatiras 10 mm | Fatiador de bifes em tiras 10 mm



### KES-ABSHD12 650188

Meat strip cutter 12 mm | Cortatiras 12 mm | Fatiador de bifes em tiras 12 mm



MODEL	MODELO	MODELO
Dimensions [HxWxL]	Dimensiones [Al x An x L]	Dimensões [AxLxP]
Voltage / frequency / phase	Tensión / frecuencia / fase	Voltagem / frequência / fase
Power	Potencia	Potência
Net weight	Peso neto	Peso líquido
Gross weight	Peso bruto	Peso bruto
Approximate output	Producción aprox.	Produção aprox.
Max. beef thickness	Máx. espesor de carne	Espessura máx. do bife
Max. beef width	Ancho máximo de la carne	Largura máxima de corte

ABS-HD	655600
Dimensions	465 x 245 x 530 mm
Voltage / frequency / phase	230 V / 50 Hz / 1
Power	368 W
Net weight	27,1 kg
Gross weight	29,5 kg
Approximate output	500 kg/h (970 lb/h)
Max. beef thickness	20 mm
Max. beef width	170 mm



# Meat grinder | Picadora de carne | Picadora de carne



**PS-22 (M)** 655180

**PS-22 (T)** 655295



- ✓ **Stainless steel construction**
- ✓ **With safety system**
- ✓ **Low maintenance cost**
- ✓ **High durability**
- ✓ **Quiet running**

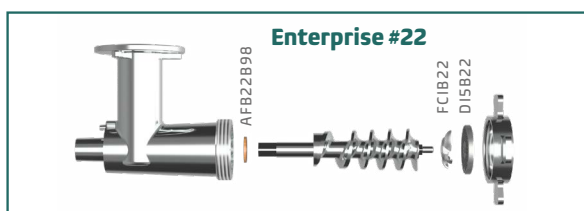


- ✓ **En acero inoxidable**
- ✓ **Con sistema de seguridad**
- ✓ **Bajo costo de mantenimiento**
- ✓ **Alta durabilidad**
- ✓ **Silenciosa**



- ✓ **Em aço inoxidável**
- ✓ **Sistema de segurança**
- ✓ **Baixo custo de manutenção**
- ✓ **Alta durabilidade**
- ✓ **Silenciosa**

## ENTERPRISE SYSTEM | SISTEMA ENTERPRISE | SISTEMA ENTERPRISE



### ACCESSORIES

### ACCESORIOS

### ACESSÓRIOS

FCIB22 584959	DIB22 584975	DISB22 584940	DIB22 584967
Stainless steel knife Cuchilla acero inoxidable Faca cruzeta inox <b>N22</b>	Stainless steel disc Disco inoxidable Disco inox <b>3 mm N22</b>	Stainless steel disc Disco inoxidable Disco inox <b>5 mm N22</b>	Stainless steel disc Disco inoxidable Disco inox <b>8 mm N22</b>
INCLUDED   INCLUIDO   INCLUIDO	OPTIONAL   OPCIONAL   OPCIONAL	INCLUDED   INCLUIDO   INCLUIDO	OPTIONAL   OPCIONAL   OPCIONAL



MODEL	MODELO	MODELO	PS-22 (M)	655180	PS-22 (T)	655295
Dimensions [HxWxL]	Dimensiones [Al x An x L]	Dimensões [AxLxP]	528 x 320 x 761 mm		528 x 320 x 761 mm	
Voltage / frequency / phase	Tensión / frecuencia / fase	Voltagem / frequência / fase	230 V / 50 Hz / 1		400 V / 50 Hz / 3	
Power	Potencia	Potência	1.472 W		1.472 W	
Net weight	Peso neto	Peso líquido	48 kg		48 kg	
Gross weight	Peso bruto	Peso bruto	56 kg		56 kg	
Approximate output	Producción aprox.	Produção aprox.	300 kg/h (660 lb/h)		300 kg/h (660 lb/h)	
Mouth dimensions	Dimensiones de la boca	Dimensões da boca	Ø 82,5 mm		Ø 82,5 mm	
Feed tray dimensions [HxWxL]	Dimensiones de la bandeja [An x Al x L]	Dimensões da bandeja [AxLxP]	50 x 335 x 665 mm		50 x 335 x 665 mm	
Cutting system	Sistema de corte	Sistema de corte	Enterprise #22		Enterprise #22	

# Meat grinder | Picadora de carne | Picadora de carne



**PSP-98 M** 655198

**PSP-98 T** 655309



- ✓ **Stainless steel construction**
- ✓ **With safety system**
- ✓ **Low maintenance cost**
- ✓ **High durability**
- ✓ **Quiet running**



- ✓ **En acero inoxidable**
- ✓ **Con sistema de seguridad**
- ✓ **Bajo costo de mantenimiento**
- ✓ **Alta durabilidad**
- ✓ **Silenciosa**



- ✓ **Em aço inoxidável**
- ✓ **Sistema de segurança**
- ✓ **Baixo custo de manutenção**
- ✓ **Alta durabilidade**
- ✓ **Silenciosa**



INCLUDED  
NCLUIDO  
INCLUIDO

INCLUDED  
NCLUIDO  
INCLUIDO

OPTIONAL  
OPCIONAL  
OPCIONAL

INCLUDED  
NCLUIDO  
INCLUIDO

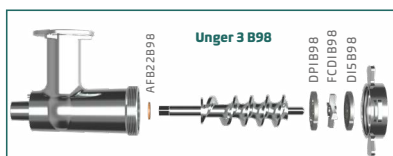
OPTIONAL  
OPCIONAL  
OPCIONAL

INCLUDED  
NCLUIDO  
INCLUIDO

## UNGER SYSTEM

## SISTEMA UNGER

## SISTEMA UNGER



## ACCESSORIES

## ACCESORIOS

## ACESSÓRIOS

FCD1B98 584797	DPIB98 584789	DI3B98 584827	DI5B98 584800	DI8B98 584819	AE1B98 664855
Stainless steel Double cutknife Cuchilla doble N98	Stainless steel pre-cutter disc Disco pre-cortador inoxidable Disco pré-cortador inox N98	Stainless steel disc Disco inoxidable Disco inox 3 mm N98	Stainless steel disc Disco inoxidable Disco inox 5 mm N98	Stainless steel disc Disco inoxidable Disco inox 8 mm N98	Stainless steel space ring Anillo alejador inoxidable Anel espaçador inox para corte simples N98
INCLUDED   INCLUIDO   INCLUIDO	INCLUDED   INCLUIDO   INCLUIDO	OPTIONAL   OPCIONAL   OPCIONAL	INCLUDED   INCLUIDO   INCLUIDO	OPTIONAL   OPCIONAL   OPCIONAL	INCLUDED   INCLUIDO   INCLUIDO

MODEL	MODELO	MODELO	PSP-98M	655198	PSP-98T	655309
Dimensions [HxWxL]	Dimensões [Al x An x L]	Dimensões [AxLxP]	584 x 387 x 846 mm		584 x 397 x 846 mm	
Voltage / frequency / phase	Tensión / frecuencia / fase	Voltagem / frequência / fase	230 V / 50 Hz / 1		400 V / 50 Hz / 3	
Power	Potencia	Potência	2.200 W		2.200 W	
Net weight	Peso neto	Peso líquido	62 kg		57 kg	
Gross weight	Peso bruto	Peso bruto	79 kg		74 kg	
Approximate output	Producción aprox.	Produção aprox.	450 kg/h (990 lb/h)		450 kg/h (990 lb/h)	
Mouth dimensions	Dimensiones de la boca	Dimensões da boca	Ø 98 mm		Ø 98 mm	
Feed tray dimensions [HxWxL]	Dimensiones de la bandeja [An x Al x L]	Dimensões da bandeja [AxLxP]	70 x 395 x 765 mm		70 x 395 x 765 mm	
Cutting system	Sistema de corte	Sistema de corte	Unger B98		Unger B98	



CR-4L

705438



- ✓ In stainless steel
- ✓ Transparent cover
- ✓ Doser in the lid
- ✓ Security sensor
- ✓ Pulse function



- ✓ En acero inoxidable
- ✓ Tapa transparente
- ✓ Dosificador en la tapa
- ✓ Sensor de seguridad
- ✓ Pulsador



- ✓ Em aço inoxidável
- ✓ Tampa transparente
- ✓ Dosador na tampa
- ✓ Sensor de segurança
- ✓ Função Pulsar

ACCESSORIES | ACCESORIOS | ACESSÓRIOS

\* ACCESSORIES SOLD SEPARATELY  
 \* LOS ACCESORIOS SE VENDEN POR SEPARADO  
 \* ACESSÓRIOS VENDIDOS SEPARADAMENTE

LDC-4L 705330 ●

SHREDDER  
BLADE

CUCHILLA  
TRITURADORA

LÂMINA  
DESFIADORA



RP-4L 705322 ●

SCRAPER KIT

JUEGO DE  
RASCADOR

KIT RASPADOR



SHREDDERED MEAT  
CARNE DESMECHADA  
CARNE DESFIADA



MASHED POTATOES  
PURÉ DE PATATA  
PURÉ DE BATATA



BREADCRUMBS  
PAN RALLADO  
PÃO RALADO



MAYONNAISE  
MAYONESA  
MAIONESE



PEANUT BUTTER  
MANTEQUILLA DE MANÍ  
PASTA DE AMENDOIM



SAUCE  
SALSA  
MOLHO



MINCED MEAT  
CARNE PICADA  
CARNE PICADA



PATE  
PATÉ  
PATE

MODEL	MODELO	MODELO
Dimensions [HxWxL]	Dimensiones [Al x An x L]	Dimensões [AxLxP]
Voltage / frequency / phase	Tensión / frecuencia / fase	Voltagem / frequência / fase
Power	Potencia	Potência
Net weight	Peso neto	Peso líquido
Gross weight	Peso bruto	Peso bruto
Capacity	Capacidad	Capacidade

CR-4L	705438
465 x 265 x 280 mm	
230 V / 50 Hz / 1	
368 W	
15,35 kg	
16,60 kg	
4 L	



# Potato peeler | Peladora de patatas | Descascadora de batatas



**DB6 PRO**

707023



- ✓ **Stainless steel construction**
- ✓ **Low maintenance cost**
- ✓ **High durability**
- ✓ **See-through lid**
- ✓ **Peel collection filter optional**
- ✓ **Potato abrasive disc included**
- ✓ **Garlic abrasive disc optional**



- ✓ **En acero inoxidable**
- ✓ **Bajo costo de mantenimiento**
- ✓ **Alta durabilidad**
- ✓ **Tapa transparente**
- ✓ **Filtro colector de peladuras opcional**
- ✓ **Disco abrasivo papas incluido**
- ✓ **Disco abrasivo ajos opcional**



- ✓ **Em aço inoxidável**
- ✓ **Baixo custo de manutenção**
- ✓ **Alta durabilidade**
- ✓ **Tampa transparente**
- ✓ **Filtro coletor de resíduos opcional**
- ✓ **Disco abrasivo batata incluído**
- ✓ **Disco abrasivo para alhos opcional**



in up to **2 minutes**  
 hasta **2 minutos**  
 em até **2 minutos**



## ACCESSORIES | ACCESORIOS | ACESSÓRIOS

**DB6P**

696098 INCLUDED | INCLUIDO | INCLUIDO

Potato  
abrasive  
disc

Disco  
abrasivo  
papas

Disco  
abrasivo  
batata



**DA6P**

695298 OPTIONAL | OPCIONAL | OPCIONAL

Garlic  
abrasive  
disc

Disco  
abrasivo  
ajo

Disco  
abrasivo  
Alho



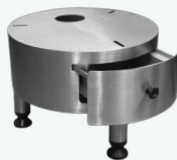
**SFDBP**

707287 OPTIONAL | OPCIONAL | OPCIONAL

Peel  
strainer  
box and  
filter

Caja  
colectora  
y filtros

Caixa  
coletora  
e filtro



**MODEL**

**MODELO**

**MODELO**

**DB6 PRO**

**707023**

Dimensions  
[HxWxL]

Dimensiones  
[Al x An x L]

Dimensões  
[AxLxP]

780 x 390 x 595 mm

Voltage / frequency / phase

Tensión / frecuencia / fase

Voltagem / frequência / fase

230 V / 50 Hz / 1

Power

Potencia

Potência

368 W

Net weight

Peso neto

Peso líquido

24 kg

Gross weight

Peso bruto

Peso bruto

28,5 kg

Approximate output

Producción aprox.

Produção aprox.

120 kg/h

Capacity

Capacidad

Capacidade

6 kg

**SKYMSEN EUROPA**

Catering and Butchery Equipment  
 Maquinaria de Hostelería y Carnicería  
 Equipamentos para Hotelaria, Restauração e Talhos



Potato peeler | Peladora de patatas | Descascadora de batatas



**DB10 PRO** 707031

**DB15 PRO** 707040



- ✓ **Stainless steel construction**
- ✓ **Low maintenance cost**
- ✓ **High durability**
- ✓ **See-through lid**
- ✓ **Peel collection filter optional**
- ✓ **Potato abrasive disc included**



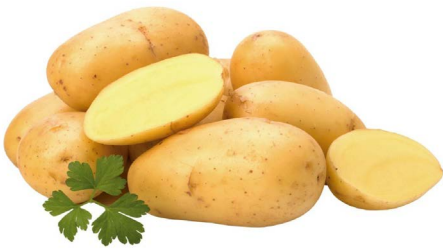
- ✓ **En acero inoxidable**
- ✓ **Bajo costo de mantenimiento**
- ✓ **Alta durabilidad**
- ✓ **Tapa transparente**
- ✓ **Filtro colector de peladuras opcional**
- ✓ **Disco abrasivo papas incluido**



- ✓ **Em aço inoxidável**
- ✓ **Baixo custo de manutenção**
- ✓ **Alta durabilidade**
- ✓ **Tampa transparente**
- ✓ **Filtro coletor de resíduos opcional**
- ✓ **Disco abrasivo batata incluído**



in up to **2 minutes**  
hasta **2 minutos**  
em até **2 minutos**



**DB10 PRO**



**DB15 PRO**

**ACCESSORIES | ACCESORIOS | ACESSÓRIOS**

**DB1015P** 696063 INCLUDED | INCLUIDO | INCLUIDO

Potato abrasive disc

Disco abrasivo papas

Disco abrasivo batata

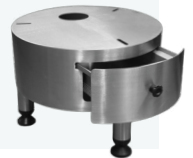


**SFDBP** 707287 OPTIONAL | OPCIONAL | OPCIONAL

Peel strainer box and filter

Caja colector y filtro

Caixa coletora e filtro



MODEL	MODELO	MODELO	DB10 PRO	707031	DB15 PRO	707040
Dimensions [HxWxL]	Dimensiones [Al x An x L]	Dimensões [AxLxP]	920 x 490 x 700 mm		1005 x 490 x 700 mm	
Voltage / frequency / phase	Tensión / frecuencia / fase	Voltagem / frequência / fase	230 V / 50 Hz / 1		230 V / 50 Hz / 1	
Power	Potencia	Potência	736 W		736 W	
Net weight	Peso neto	Peso líquido	46 kg		47 kg	
Gross weight	Peso bruto	Peso bruto	52,5 kg		54 kg	
Approximate output	Producción aprox.	Produção aprox.	200 kg/h		200 kg/h	
Capacity	Capacidad	Capacidade	10 kg		15 kg	



**EX SUPER** 705420



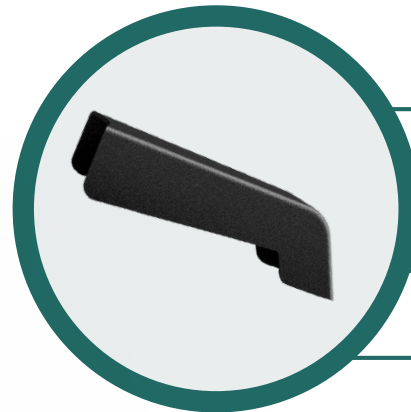
- ✓ 2 chestnuts, for orange and lemon
- ✓ Silent
- ✓ Stainless steel construction
- ✓ Durable
- ✓ Hand operated



- ✓ Cono grande y pequeño
- ✓ Silencioso
- ✓ En acero inoxidable
- ✓ Muy duradero
- ✓ Presión manual



- ✓ 2 cones, para laranja e limão
- ✓ Silencioso
- ✓ Em aço inoxidável
- ✓ Durável
- ✓ Pressão manual



PROTECTOR OF SPLASH

PROTECTOR DE SALPICADURAS

PROTECTOR DE RESPINGOS



MODEL	MODELO	MODELO
Dimensions [HxWxL]	Dimensiones [Al x An x L]	Dimensões [AxLxP]
Voltage / frequency / phase	Tensión / frecuencia / fase	Voltagem / frequência / fase
Power	Potencia	Potência
Net weight	Peso neto	Peso líquido
Gross weight	Peso bruto	Peso bruto
Approximate output	Producción aproximada	Produção aproximada

EX SUPER	705420
425 x 245 x 210 mm	
230 V / 50 Hz / 1	
368 W	
5,50 kg	
6,00 kg	
480un. / h	

Blender with sound cover | Licuadora con cubierta silenciosa |  
Liquidificador com capa silenciosa



**BAR1.5** 707392



- ✓ **Silent**
- ✓ **Exclusive 6-point blade**
- ✓ **Stainless steel shielded bearings**
- ✓ **Metal shaft and coupling**



- ✓ **Silencioso**
- ✓ **Cuchilla exclusiva de 6 puntas**
- ✓ **Cojinetes blindados de acero inoxidable**
- ✓ **Eje y acoplamiento de metal**



- ✓ **Silencioso**
- ✓ **Exclusiva lâmina de 6 pontas**
- ✓ **Rolamentos blindados de aço inox**
- ✓ **Eixo e acoplamento metálicos**



**ACCESSORIES | ACCESORIOS | ACESSÓRIOS**

\* ACCESSORIES SOLD SEPARATELY  
\* LOS ACCESORIOS SE VENDEN POR SEPARADO  
\* ACESSÓRIOS VENDIDOS SEPARADAMENTE

**AR1.5** 706060

1.5L Sound cover | Cubierta silenciosa 1.5L | Abafador de ruídos 1.5L



**CCTB1.5** 696774

1.5L Full cup without pusher | Vaso completo 1.5L sin empujador | Copo completo 1.5L sem empurrador



MODEL	MODELO	MODELO	BAR1.5	707392
Dimensions (HxWxL)	Dimensiones (Al x An x L)	Dimensões (AxLxP)	460 x 255 x 265 mm	
Voltage / frequency / phase	Tensión / frecuencia / fase	Voltagem / frequência / fase	230 V / 50 Hz / 1	
Power	Potencia	Potência	2.238 W	
Net weight	Peso neto	Peso líquido	8,7 kg	
Gross weight	Peso bruto	Peso bruto	10,18 kg	
Capacity	Capacidad	Capacidade	1,5 L	
RPM	RPM	RPM	38.000	



**BM2**

705691



- ✓ Exclusive 6-point blade
- ✓ Stainless steel shielded bearings
- ✓ Metal shaft and coupling



- ✓ Cuchilla exclusiva de 6 puntas
- ✓ Cojinetes blindados de acero inoxidable
- ✓ Eje y acoplamiento de metal



- ✓ Exclusiva lâmina de 6 pontas
- ✓ Rolamentos blindados de aço inox
- ✓ Eixo e acoplamento metálicos



**ACCESSORIES**

**ACCESORIOS**

**ACESSÓRIOS**

\* ACCESSORIES SOLD SEPARATELY  
 \* LOS ACCESORIOS SE VENDEN POR SEPARADO  
 \* ACESSÓRIOS VENDIDOS SEPARADAMENTE

**CCTB2** 674796

2L Full cup without pusher

Vaso completo 2L sin empujador

Copo completo 2L sem empurador



**CCTB1.5** 696774

1.5L Full cup without pusher

Vaso completo 1.5L sin empujador

Copo completo 1.5L sem empurrador



MODEL	MODELO	MODELO
Dimensions (HxWxL)	Dimensiones [Al x An x L]	Dimensões [AxLxP]
Voltage / frequency / phase	Tensión / frecuencia / fase	Voltagem / frequência / fase
Power	Potencia	Potência
Net weight	Peso neto	Peso líquido
Gross weight	Peso bruto	Peso bruto
Capacity	Capacidad	Capacidade
RPM	RPM	RPM

BM2	705691
505 x 205 x 230 mm	
230 V / 50 Hz / 1	
2.238 W	
4,15 kg	
5,15 kg	
2 L	
38.000	



**BS2**

705705



- ✓ Pre-programmed
- ✓ Exclusive 6-point blade
- ✓ Stainless steel shielded bearings
- ✓ Metal shaft and coupling



- ✓ Pré-programable
- ✓ Cuchilla exclusiva de 6 puntas
- ✓ Cojinetes blindados de acero inoxidable
- ✓ Eje y acoplamiento de metal



- ✓ Pré-programável
- ✓ Exclusiva lâmina de 6 pontas
- ✓ Rolamentos blindados de aço inox
- ✓ Eixo e acoplamento metálicos



**ACCESSORIES | ACCESORIOS | ACESSÓRIOS**

\* ACCESSORIES SOLD SEPARATELY  
 \* LOS ACCESORIOS SE VENDEN POR SEPARADO  
 \* ACESSÓRIOS VENDIDOS SEPARADAMENTE

**CCTB2 674796**

2L Full cup without pusher	Vaso completo 2L sin empujador	Copo completo 2L sem empurador
----------------------------	--------------------------------	--------------------------------



**CCTB1.5 696774**

1.5L Full cup without pusher	Vaso completo 1.5L sin empujador	Copo completo 1.5L sem empurrador
------------------------------	----------------------------------	-----------------------------------



**Pre-Programmed  
 Pré-Programable  
 Pré-programável**



MODEL	MODELO	MODELO	BS2	705705
Dimensions [HxWxL]	Dimensiones [Al x An x L]	Dimensões [AxLxP]	505 x 205 x 230 mm	
Voltage / frequency / phase	Tensión / frecuencia / fase	Voltagem / frequência / fase	230 V / 50 Hz / 1	
Power	Potencia	Potência	2,238 W	
Net weight	Peso neto	Peso líquido	4,28 kg	
Gross weight	Peso bruto	Peso bruto	5,25 kg	
Capacity	Capacidad	Capacidade	2 L	
RPM	RPM	RPM	38.000	



**LAR-04MB-HD** 625590

**LAR-08MB-HD** 625582

**LAR-10MB-HD** 624217



- ✓ Large capacity
- ✓ Stainless steel Construction
- ✓ Safety system in the lid
- ✓ Heavy Duty
- ✓ Low maintenance cost
- ✓ High durability



- ✓ Alta capacidad
- ✓ En acero inoxidable
- ✓ Sistema de seguridad en la tapa
- ✓ Heavy Duty
- ✓ Bajo costo de mantenimiento
- ✓ Alta durabilidad



- ✓ Alta capacidade
- ✓ Em aço Inoxidável
- ✓ Sistema de segurança na tampa
- ✓ Heavy Duty
- ✓ Baixo custo de manutenção
- ✓ Alta durabilidade



**SEAMLESS CUP**  
**VASO MONOBLOQUE**  
**COPO MONOBLOCO**



LAR-04MB-HD



LAR-08MB-HD



LAR-10MB-HD



CHOPS  
GRINDS  
BLENDS  
EMULSIFIES  
PUREES



PICA  
MOLE  
MEZCLA  
EMULSIONA  
LICUA



PICA  
TRITURA  
MISTURA  
EMULSIONA  
LIQUIDIFICA

MODEL	MODELO	MODELO	LAR-04MB-HD	625590	LAR-08MB-HD	625582	LAR-10MB-HD	624217
Dimensions [HxWxL]	Dimensiones [Al x An x L]	Dimensões [AxLxP]	660 x 290 x 280 mm		750 x 330 x 320 mm		780 x 340 x 330 mm	
Voltage / frequency / phase	Tensión / frecuencia / fase	Voltagem / frequência / fase	230 V / 50 Hz / 1		230 V / 50 Hz / 1		230 V / 50 Hz / 1	
Power	Potencia	Potência	368 W		368 W		368 W	
Net weight	Peso neto	Peso líquido	10,5 kg		11,1 kg		11,3 kg	
Gross weight	Peso bruto	Peso bruto	11,5 kg		12,2 kg		12,5 kg	
Capacity	Capacidad	Capacidade	4 L		8 L		10 L	
RPM	RPM	RPM	3.000		3.000		3.000	

Food tilting blender | Batidora trituradora, vaso basculante |  
Liquidificador triturador basculante



**LAR-15LMB-HD** 625574

**LAR-25LMB-HD** 624225



- ✓ Large capacity
- ✓ Tilting cup
- ✓ Stainless steel construction
- ✓ High durability
- ✓ Lid with safety system
- ✓ Heavy Duty
- ✓ Low maintenance cost



- ✓ Alta productividad
- ✓ Vaso basculante
- ✓ Acero inoxidable
- ✓ Alta durabilidad
- ✓ Sistema de seguridad en la tapa
- ✓ Heavy Duty
- ✓ Bajo costo de mantenimiento



- ✓ Alta capacidade
- ✓ Copo basculante
- ✓ Aço inoxidável
- ✓ Alta durabilidade
- ✓ Sistema de segurança na tampa
- ✓ Heavy Duty
- ✓ Baixo custo de manutenção



LAR-15LMB-HD

LAR-25LMB-HD



TILTING CUP SYSTEM  
SISTEMA DE VASO BASCULANTE  
SISTEMA DE DESPEJO BASCULANTE



SEAMLESS CUP  
VASO MONOBLOQUE  
COPO MONOBLOCO



CHOPS  
GRINDS  
BLENDS  
EMULSIFIES  
PUREES



PICA  
MOLE  
MEZCLA  
EMULSIONA  
LICUA



PICA  
TRITURA  
MISTURA  
EMULSIONA  
LIQUIDIFICA



MODEL	MODELO	MODELO	LAR-15LMB-HD	625574	LAR-25LMB-HD	624225
Dimensions [HxWxL]	Dimensiones [Al x An x L]	Dimensões [AxLxP]	1070 x 420 x 525 mm		1180 x 450 x 525 mm	
Voltage / frequency / phase	Tensión / frecuencia / fase	Voltagem / frequência / fase	230 V / 50 Hz / 1		230 V / 50 Hz / 1	
Power	Potencia	Potência	1.300 W		1.300 W	
Net weight	Peso neto	Peso líquido	27 kg		27,8 kg	
Gross weight	Peso bruto	Peso bruto	30,8 kg		32 kg	
RPM	RPM	RPM	3.000		3.000	
Capacity	Capacidad	Capacidade	15 L		25 L	





PA-7

684996



- ✓ Stainless steel
- ✓ 16 cutting options
- ✓ Clean and precise cuts
- ✓ Two feeding mouths
- ✓ Easy disc fitting



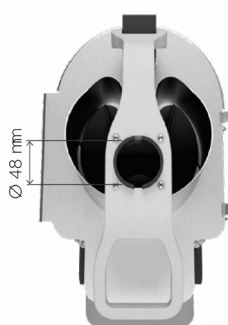
- ✓ Acero inoxidable
- ✓ 16 opciones de corte
- ✓ Cortes limpios y precisos
- ✓ Dos boquillas de alimentación
- ✓ Fácil ajuste del disco



- ✓ Em aço inoxidável
- ✓ 16 opções de corte
- ✓ Cortes limpos e precisos
- ✓ Duas bocas de alimentação
- ✓ Fácil encaixe do disco



PA-7




Ø 48 mm




DISC  
DISCO  
DISCO

EXPELLER DISC  
DISCO EXPULSOR  
PRATO EXPELIDOR

French Fries   
Slicers  
Julienne  
Graters  
Ripple

Patatas fritas   
Rebanadores  
Bastoncitos  
Ralladores  
Ondulados

Batatas fritas   
Fatiadores  
Julienne  
Raladores  
Ondulados



Single cut  
Corte sencillo  
Corte simples

MODEL	MODELO	MODELO	PA-7	684996
Dimensions (HxWxL)	Dimensiones (Al x An x L)	Dimensões (AxLxP)	520 x 290 x 520 mm	
Voltage / frequency / phase	Tensión / frecuencia / fase	Voltagem / frequência / fase	230 V / 50 Hz / 1	
Power	Potencia	Potência	368 W	
Net weight	Peso neto	Peso líquido	21,3 kg	
Gross weight	Peso bruto	Peso bruto	24,8 kg	
Approximate output	Producción aprox.	Produção aprox.	250 kg/h (550 lb/h)	
Discs included	Discos incluidos	Discos incluídos	Ø	



PA7 PRO

703818



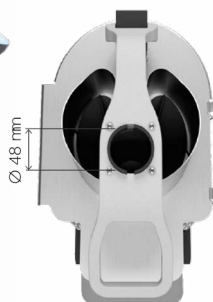
- ✓ Stainless steel
- ✓ 29 cutting options
- ✓ Clean and precise cuts
- ✓ Two feeding mouths
- ✓ Easy disc fitting



- ✓ Acero inoxidable
- ✓ 29 opciones de corte
- ✓ Cortes limpios y precisos
- ✓ Dos boquillas de alimentación
- ✓ Fácil ajuste del disco



- ✓ Em aço inoxidável
- ✓ 29 opções de corte
- ✓ Cortes limpos e precisos
- ✓ Duas bocas de alimentação
- ✓ Fácil encaixe do disco



SLICER DISC  
DISCO FATIADOR  
DISCO FATIADOR

DICING DISC  
CORTE CUBO  
GRADE CUBO

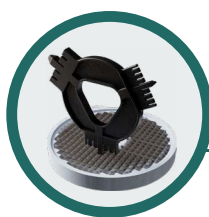
EXPELLER DISC  
DISCO EXPULSOR  
PRATO EXPELIDOR

French fries   
Slicers  
Julienne  
Graters  
Ripple  
Dicing  
Brunoise

Patatas fritas   
Rebanadores  
Bastoncitos  
Ralladores  
Ondulados  
Macedonia  
Brunoise

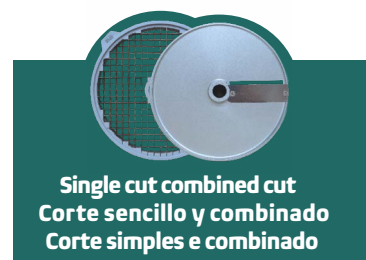
Batatas fritas   
Fatiadores  
Julienne  
Raladores  
Ondulados  
Cubos  
Brunoise

PA7 PRO



GRID CLEANER  
LIMPIADOR DE REJILLA  
LIMPADOR DE GRADE

- \* CLEANING ACCESSORY INCLUDED
- \* ACCESORIO DE LIMPIEZA INCLUIDO
- \* ACESSÓRIO DE LIMPEZA INCLUIDO



Single cut combined cut  
Corte sencillo y combinado  
Corte simples e combinado

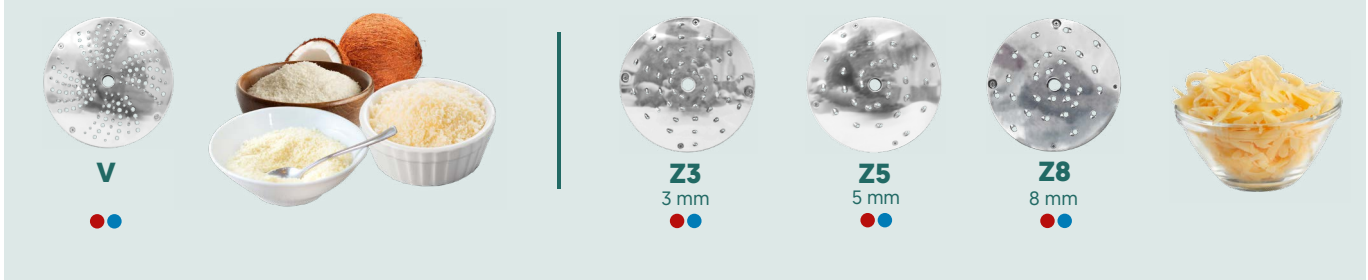
MODEL	MODELO	MODELO	PA7 PRO	703818
Dimensions (HxWxL)	Dimensiones [Al x An x L]	Dimensões [AxLxP]	580 x 290 x 520 mm	
Voltage / frequency / phase	Tensión / frecuencia / fase	Voltagem / frequência / fase	230 V / 50 Hz / 1	
Power	Potencia	Potência	368 W	
Net weight	Peso neto	Peso líquido	25 kg	
Gross weight	Peso bruto	Peso bruto	28,6 kg	
Approximate output	Producción aprox.	Produção aprox.	250 kg/h (550 lb/h)	
Discs included	Discos incluidos	Discos incluidos	Ø	



\* ACCESSORIES SOLD SEPARATELY  
 \* LOS ACCESORIOS SE VENDEN POR SEPARADO  
 \* ACESSÓRIOS VENDIDOS SEPARADAMENTE

● PA-7

● PA7 PRO



COMBINATION   COMBINACIÓN   COMBINAÇÃO		DICING   CUBO   CUBO	GC8 PRO	GC10 PRO	GC14 PRO	GC20 PRO
SLICER   CORTADOR   FATIADOR			8 mm [5/16"]	10 mm [3/8"]	14 mm [9/16"]	20 mm [25/32"]
E5	5 mm MINI-GRETTA	5 x 8 x 8 mm	5 x 10 x 10 mm	5 x 14 x 14 mm	5 x 20 x 20 mm	
E8	8 mm LITTLE PREPARADO MEDIANO	8 x 8 x 8 mm	8 x 10 x 10 mm	8 x 14 x 14 mm	8 x 20 x 20 mm	
E10	10 mm	Do not use a slicer larger than the grid. No utilice una rebanadora más grande que la rejilla. Não utilizar fatiador maior do que a grade.	10 x 10 x 10 mm	10 x 14 x 14 mm	10 x 20 x 20 mm	
E14	14 mm	Do not use a slicer larger than the grid. No utilice una rebanadora más grande que la rejilla. Não utilizar fatiador maior do que a grade.	Do not use a slicer larger than the grid. No utilice una rebanadora más grande que la rejilla. Não utilizar fatiador maior do que a grade.	14 x 14 x 14 mm	14 x 20 x 20 mm	



**BMS**

705411



- ✓ **Stainless steel cup**
- ✓ **Powerful**
- ✓ **Safety sensor**
- ✓ **Durable**



- ✓ **Vaso en acero inoxidable**
- ✓ **Potente**
- ✓ **Sensor de seguridad**
- ✓ **Muy duradero**



- ✓ **Copo em aço inox**
- ✓ **Potente**
- ✓ **Sensor de segurança**
- ✓ **Durável**



MODEL	MODELO	MODELO
Dimensions [HxWxL]	Dimensiones [Al x An x L]	Dimensões [AxLxP]
Voltage / frequency / phase	Tensión / frecuencia / fase	Voltagem / frequência / fase
Power	Potencia	Potência
Net weight	Peso neto	Peso líquido
Gross weight	Peso bruto	Peso bruto
RPM	RPM	RPM
Capacity	Capacidad	Capacidade

BMS	705411
Dimensions	470 x 210 x 150 mm
Voltage / frequency / phase	230 V / 50 Hz / 1
Power	500 W
Net weight	3,80 kg
Gross weight	4,50 kg
RPM	15,000
Capacity	0,8 L

Pictures merely illustrative. All equipment subject to change without notice.

## COMMERCIAL POLICY



SKYMSEN EUROPA's Commercial Policy aims to establish the parameters that should be observed in the product negotiations as well as the spare parts.

### PRICE LIST

The prices listed in the Price List do not include VAT and are recommended as the Sales Price to the final customer.

SKYMSEN EUROPA prices are established on January 1st of each year.

### MINIMUM ORDER AMOUNT

The minimum order amount for products and accessories is € 100,00 [VAT not included]. The value of € 20,00 [VAT not included] will be added for orders with values below the minimum order value nominated: Minimum Product Order Fee.

The minimum order amount for spare parts is € 25,00 [VAT not included]. The value of € 10,00 [VAT not included] will be added for orders with values below the minimum order amount nominated: Minimum Order Spare Part Fee.

### GENERAL CONDITIONS OF SALE

#### Preamble

In order to properly market SKYMSEN products, retailers should be able to inform retailers about the characteristics and operation of SKYMSEN products, to indicate the best product according to the customer's needs, as well as to assume the warranty and technical assistance of the products.

#### General

The general sales conditions set out in this document apply to all SKYMSEN EUROPA customers, and the fact that you place an order with SKYMSEN EUROPA implies unreserved membership of these conditions.

#### Orders

Orders must be placed by e-mail to document the exchange of information and also eliminate transcription or interpretation errors.

SKYMSEN EUROPA will formalize and send an order confirmation to the customer for checking up and approval.

Any condition in the order, which is different from the general conditions of sale, will be considered only after prior acceptance by SKYMSEN EUROPA, which must be expressly stated in the order confirmation.

### Warranty

SKYMSEN EUROPA offers warranty on any defective part for 12 (twelve) months from the date of the retailer's invoice to the original end customer, or for 18 (eighteen) months from the date of invoice from SKYMSEN EUROPE to the retailer, whichever ends first.

The warranty will only be validated depending on the presentation of the invoice, which must include the serial number of the product and the complete identification of the final customer.

The warranty can only be granted if the products have been stored, used and maintained as indicated in the Instruction Manual, which is included with the product.

This warranty does not cover the following items, but not limited to:

- damage in the product during transport;
- misuse or non-conform use of the product in its application;
- non-compliance with safety standards;
- improper operation, maintenance or storage;
- wear of the product;
- defects caused by falls or blows;
- prolonged lack of use of the product;
- intervention or modification of the product which does not comply with SKYMSEN EUROPA's instructions;
- deficiency the installation, or supply of water, or electricity;
- force majeure events or any out-of-control event;
- any other cause which cannot be attributed to SKYMSEN EUROPA.

The warranty is strictly limited to the supply of defective spare parts by SKYMSEN EUROPA, excluding other damage for any reason or nature.

Repair, modification or replacement of parts during the warranty period, will not have the effect of extending the warranty.

Expenses, postage, packaging, labour, etc., as a result of warranty repairs, shall be on the retailer's responsibility.

SKYMSEN EUROPA will therefore not bear any other direct or indirect expenses disbursed by retailers for the management of the warranty.

### Transport and Reception of Products

The goods must be checked at the time of receipt or the Consignment Note will be signed with the indication "MERCHANDISE CONFORM, AS UNLESS FUTHER EXAMINATION", in which case the possible damages to the carrier must be reported in writing and within the legal period.

The return of the goods or shipment of the necessary component will be borne by the respective carrier. SKYMSEN EUROPA assumes no charges for any goods deteriorated in transport, without the conformity

of the corresponding carrier.

### Delivery Time

For the products available in stock the shipment will be made within 24 working hours, except for unforeseen circumstances.

For products without stock, the delivery time will be provided upon request.

### Payment Terms

On the first order, payment must be at sight or on delivery. On subsequent orders, and upon credit approval, payments will be accepted in 30 days.

For at sight payments, SKYMSEN EUROPA grants 2% (two percent) of discount.

For the shipment of spare parts and products which the net value is less than € 300,00 [VAT not included], the payment will always be at sight or on delivery.

In the event of late payment, a fine of 2% (two percent) and interest of 7% (seven percent) per year will be applied, both calculated on the total amount of the invoice.

### Return

No returns will be accepted, unless expressly authorized by SKYMSEN EUROPA.

If authorized by SKYMSEN EUROPA, the goods must be returned in its original packaging and posted by the customer. At the value of the goods, 10% (ten percent) will be deducted as a concept of reception, verification and inspection expenses, regardless of whether, in each case, there may be another assessment.

### PRODUCT CHANGES

SKYMSEN EUROPA reserves the right to modify the technical and aesthetic characteristics of its products, or to suspend the supply at any time without obligation of prior notice.

The product specifications contained in SKYMSEN EUROPA's dissemination materials are subject to permanent changes resulting from innovations and product improvements.

### TREATMENT OF PRODUCT WASTE

The products sold by SKYMSEN EUROPA are considered electrical and electronic devices, therefore:

In Portugal, after the end of the product's useful life, it is up to the distributors to inform the users, the nearest REEE Collection Points, for delivery and subsequent recycling of the products.

In other countries: conform established in Directive 2012/19/EU of 04/07/2012.

## POLÍTICA COMERCIAL



La Política Comercial de SKYMSEN EUROPA tiene como objetivo establecer los parámetros que deben observarse en las negociaciones de los productos, así como para los componentes de repuesto.

### LISTA DE PRECIOS

Los precios indicados en la Lista de Precios no incluyen el IVA y se recomiendan como Precio de Venta al cliente final.

Los precios practicados por SKYMSEN EUROPA se establecen el 1 de enero de cada año.

### IMPORTE MÍNIMO POR PEDIDO

El importe mínimo por pedido para productos y accesorios es de € 100,00 [IVA no incluido]. Se añadirá el valor de € 20,00 [IVA no incluido] para pedidos con valores inferiores al valor mínimo, llamado: Tasa Valor Mínimo Facturación Productos.

El importe mínimo por pedido para los componentes de repuestos es de € 25,00 [IVA no incluido]. Se añadirá el valor de € 10,00 [IVA no incluido] para pedidos con valores inferiores al valor mínimo llamado: Tasa Valor Mínimo Facturación Componentes de Repuestos.

### CONDICIONES GENERALES DE VENTA

#### Preámbulo

Con el objetivo de comercializar adecuadamente los productos SKYMSEN, los minoristas deben poder informar a los clientes sobre las características y el funcionamiento de los productos SKYMSEN con el fin de indicar el mejor producto de acuerdo a las necesidades del cliente, así como asumir la garantía y asistencia técnica de los productos.

#### Generalidades

Las condiciones generales de venta establecidas en este documento se aplican a todos los clientes de SKYMSEN EUROPA, y el hecho de que realice un pedido con SKYMSEN EUROPA implica la pertenencia sin reservas a estas condiciones.

#### Pedidos

Los pedidos deben realizarse por correo electrónico, de modo que haya documentación y eliminar los errores de transcripción o interpretación.

SKYMSEN EUROPA formalizará el pedido y lo enviará al cliente para su conferencia y aprobación.

Cualquier condición del pedido, que sea diferente de las condiciones generales de venta, se considerará únicamente después de la aceptación previa por parte de SKYMSEN EUROPA, que deberá indicarse expresamente en la confirmación del pedido.

### Garantía

SKYMSEN EUROPA ofrece garantía en cualquier pieza defectuosa durante 12 (doce) meses a partir de la fecha de la factura del minorista al cliente final original, o por 18 (dieciocho) meses desde la fecha de factura de SKYMSEN EUROPE al minorista, es decir, termina al final del primero que caducará.

La garantía solo se validará en función de la presentación de la factura, que deberá incluir el número de serie del producto y la identificación completa del cliente final.

La garantía sólo puede ejercerse si los productos han sido almacenados, utilizados y mantenidos como se indica en el Manual de Instrucciones, que acompaña el producto.

Esta garantía no cubre los siguientes artículos, pero no se limita a:

- daños durante el transporte del producto;
- uso anormal o no conforme con la aplicación del producto;
- incumplimiento de las normas de seguridad;
- operación, mantenimiento o almacenamiento inadecuados;
- desgaste normal del producto;
- defectos causados por caídas o golpes;
- falta prolongada de uso del producto;
- intervención o modificación del producto que no cumpla con las instrucciones de SKYMSEN EUROPA;
- deficiencias en la instalación, o suministro de agua, o electricidad;
- evento de fuerza mayor o cualquier evento fuera de control;
- cualquier otra causa que no pueda atribuirse a SKYMSEN EUROPA.

La Política Comercial de SKYMSEN EUROPA tiene como objetivo establecer

los parámetros que deben observarse en las negociaciones de los productos, así como para los componentes de repuesto.

### LISTA DE PRECIOS

Los precios indicados en la Lista de Precios no incluyen el IVA y se recomiendan como Precio de Venta al cliente final.

Los precios practicados por SKYMSEN EUROPA se establecen el 1 de enero de cada año.

### IMPORTE MÍNIMO POR PEDIDO

El importe mínimo por pedido para productos y accesorios es de € 100,00 [IVA no incluido]. Se añadirá el valor de € 20,00 [IVA no incluido] para pedidos con valores inferiores al valor mínimo, llamado: Tasa Valor Mínimo Facturación Productos.

El importe mínimo por pedido para los componentes de repuestos es de € 25,00 [IVA no incluido]. Se añadirá el valor de € 10,00 [IVA no incluido] para pedidos con valores inferiores al valor mínimo llamado: Tasa Valor Mínimo Facturación Componentes de Repuestos.

### CONDICIONES GENERALES DE VENTA

#### Preámbulo

Con el objetivo de comercializar adecuadamente los productos SKYMSEN, los minoristas deben poder informar a los clientes sobre las características y el funcionamiento de los productos SKYMSEN con el fin de indicar el mejor producto de acuerdo a las necesidades del cliente, así como asumir la garantía y asistencia técnica de los productos.

#### Generalidades

Las condiciones generales de venta establecidas en este documento se aplican a todos los clientes de SKYMSEN EUROPA, y el hecho de que realice un pedido con SKYMSEN EUROPA implica la pertenencia sin reservas a estas condiciones.

## Pedidos

Los pedidos deben realizarse por correo electrónico, de modo que haya documentación y eliminar los errores de transcripción o interpretación.

SKYMSSEN EUROPA formalizará el pedido y lo enviará al cliente para su conferencia y aprobación.

Cualquier condición del pedido, que sea diferente de las condiciones generales de venta, se considerará únicamente después de la aceptación previa por parte de SKYMSSEN EUROPA, que deberá indicarse expresamente en la confirmación del pedido.

## Garantía

SKYMSSEN EUROPA ofrece garantía en cualquier pieza defectuosa durante 12 (doce) meses a partir de la fecha de la factura del minorista al cliente final original, o por 18 (dieciocho) meses desde la fecha de factura de SKYMSSEN EUROPA al minorista, es decir, termina al final del primero que caducará.

La garantía solo se validará en función de la presentación de la factura, que deberá incluir el número de serie del producto y la identificación completa del cliente final.

La garantía sólo puede ejercerse si los productos han sido almacenados, utilizados y mantenidos como se indica en el Manual de Instrucciones, que acompaña el producto.

Esta garantía no cubre los siguientes artículos, pero no se limita a:

- daños durante el transporte del producto;
- uso anormal o no conforme con la aplicación del producto;
- incumplimiento de las normas de seguridad;
- operación, mantenimiento o almacenamiento inadecuados;
- desgaste normal del producto;
- defectos causados por caídas o golpes;
- falta prolongada de uso del producto;
- intervención o modificación del producto que no cumpla con las instrucciones de SKYMSSEN EUROPA;
- deficiencias en la instalación, o suministro de agua, o electricidad;
- evento de fuerza mayor o cualquier evento fuera de control;
- cualquier otra causa que no pueda atribuirse a SKYMSSEN EUROPA.

La garantía se limita estrictamente al suministro de piezas defectuosas por parte de SKYMSSEN EUROPA, excluyendo otros daños por cualquier motivo o naturaleza.

La reparación, modificación o sustitución de piezas durante el período de garantía puede no tener el efecto de extender la garantía.

Los gastos, franqueros, embalajes, mano de obra, etc., como resultado de las reparaciones de garantía, estarán a petición del minorista.

Por lo tanto, SKYMSSEN EUROPA no asumirá ningún otro gasto directo o indirecto desembolsado por los minoristas para la gestión de la garantía.

## Transporte y recepción de productos

Las mercancías deben comprobarse en el momento de la recepción o la Nota de Envío se firmará con la indicación "MERCANCÍA BIEN, EXCEPTO EXAMEN POSTERIOR", en cuyo caso los posibles daños al transportista deben notificarse por escrito y dentro del plazo legal.

Al ocurrir un daño, la devolución de las mercancías o el envío del componente necesario, correrá a cargo del transportista respectivo. SKYMSSEN EUROPA no asume ningún cargo por las mercancías deterioradas en el transporte sin la conformidad del transportista correspondiente.

## Plazo de entrega

Para los productos disponibles en stock el envío se realizará dentro de 24 horas laborables, excepto imprevistos.

Para los productos sin stock, el plazo de entrega se proporcionará bajo consulta.

## Términos de pago

En el primer pedido, el pago debe ser pronto o a descarga. En pedidos posteriores, y tras la aprobación del crédito, los pagos serán aceptados en 30 días de la fecha de la factura.

Para el pronto pago, SKYMSSEN EUROPA otorga un descuento del 2% (dos por ciento).

Para el envío de componentes de repuesto y productos, cuyo valor neto sea inferior a € 300,00 (IVA no incluido), el término de pago siempre será a pronto o a descarga.

En caso de retraso en el pago, se aplicará una multa del 2% (dos por ciento) y de un interés del 7% (siete por ciento) al año, ambos calculados sobre el importe total de la factura.

## Devolución

No se aceptan devoluciones, salvo autorización expresa de SKYMSSEN EUROPA.

Si SKYMSSEN EUROPA autoriza la devolución, la mercancía debe ser devuelta en su embalaje original y el costo del transporte a cargo del cliente. Del valor de la mercancía, se deducirá el 10% (diez por ciento) por concepto de gastos de recepción, verificación e inspección, independientemente de si, en cada caso, puede haber otra evaluación.

## CAMBIOS EN EL LOS PRODUCTOS

SKYMSSEN EUROPA se reserva el derecho de modificar las características técnicas y estéticas de sus productos, o de suspender el suministro a cualquier momento, sin obligación de previo aviso.

Las especificaciones de los productos contenidas en los materiales de difusión de SKYMSSEN EUROPA, están condicionadas a cambios resultantes de innovaciones y mejoras de productos.

## TRATAMIENTO DE RESIDUOS DE LOS PRODUCTOS

Los productos vendidos por SKYMSSEN EUROPA se consideran aparatos eléctricos y electrónicos, por lo tanto:

En Portugal, después del final de la vida útil del producto, depende de los distribuidores informar a los usuarios, los puntos de recogida de REEE más cercanos, para la entrega y posterior reciclaje de los productos.

En los demás países: conforme establecido en la directiva 2012/19/UE de 04/07/2012.

## POLÍTICA COMERCIAL



A Política Comercial da SKYMSSEN EUROPA tem por finalidade estabelecer os parâmetros que deverão ser observados nas negociações dos produtos bem como dos componentes de reposição.

## LISTA DE PREÇOS

Os preços indicados na Lista de Preços não incluem IVA e são recomendados como Preço de Venda ao Público (cliente final).

Os preços praticados pela SKYMSSEN EUROPA são estabelecidos no dia 1º de janeiro de cada ano.

## VALOR MÍNIMO DE ENCOMENDA

O valor mínimo de encomenda para produtos e acessórios é de € 100,00 (IVA não incluído). Será somado o valor de € 20,00 (IVA não incluído) para pedidos com valores inferiores ao valor mínimo, denominada: Taxa Valor Mínimo Faturação Produto.

O valor mínimo de encomenda para componentes de reposição é de € 25,00 (IVA não incluído). Será somado o valor de € 10,00 (IVA não incluído) para pedidos com valores inferiores ao valor mínimo, denominada: Taxa Valor Mínimo Faturação Componente de Reposição.

## CONDIÇÕES GERAIS DE VENDA

### Preâmbulo

Para comercializar adequadamente os produtos SKYMSSEN, os retalhistas devem ser capazes de informar aos clientes sobre as características e a operação dos produtos SKYMSSEN, de forma a indicar o melhor produto de acordo com as necessidades do cliente, bem como assumir a garantia e a assistência técnica dos produtos.

### Generalidades

As condições gerais de venda estabelecidas neste documento aplicam-se a todos os clientes da SKYMSSEN EUROPA, e o fato de fazer uma encomenda à SKYMSSEN EUROPA implica a adesão sem reservas dessas condições.

### Encomendas

As encomendas devem ser feitas por meio de e-mail, para que haja documentação e se eliminem os erros de transcrição ou interpretação.

A SKYMSSEN EUROPA formalizará a encomenda e enviará ao cliente, para sua conferência e aprovação.

Qualquer condição na encomenda, que seja diferente das condições gerais de venda, será considerada apenas após prévia aceitação pela SKYMSSEN EUROPA, a qual deverá constar expressamente na confirmação da encomenda.

### Garantia

A SKYMSSEN EUROPA oferece garantia de qualquer peça defeituosa, por 12 (doze) meses desde a data da factura do retalhista ao cliente final original, ou por 18 (dezoito) meses desde a data de factura da SKYMSSEN EUROPA ao retalhista, ou seja, termina ao fim do primeiro que expirar.

A garantia somente será validada consoante apresentação da factura, onde deverá constar o número de serie do produto e a completa identificação do cliente final.

A garantia só pode ser exercida se os produtos tiverem sido armazenados, utilizados e mantidos conforme indicado no Manual de Instruções, que acompanha o produto.

Esta garantia não cobre os seguintes itens, mas não limitada a:

- avaria no transporte do produto;
- utilização anormal ou não conforme com a aplicação do produto;
- inobservância das normas de segurança;
- operação, manutenção ou armazenamento inadequado;
- desgaste normal do produto;
- defeitos originados por quedas ou pancadas;
- prolongada falta de utilização do produto;
- intervenção ou modificação do produto que não esteja em conformidade com as instruções da SKYMSSEN EUROPA;
- deficiências de instalação, ou no fornecimento de água, ou de electricidade;
- caso de força maior ou qualquer evento fora de controle;
- qualquer outra causa que não possa ser atribuída a SKYMSSEN EUROPA.

A garantia é estritamente limitada ao fornecimento das peças defeituosas pela SKYMSSEN EUROPA, excluindo-se outros danos por qualquer motivo ou natureza.

O reparo, modificação ou substituição de peças durante o período de garantia, não pode ter o efeito de prolongação da garantia.

As despesas, portes, embalagens, mão de obra, etc., como consequência de reparações ao abrigo da garantia, serão por conta do retalhista.

Portanto, a SKYMSSEN EUROPA não arcará com quaisquer outras despesas diretas ou indiretas desembolsadas pelos retalhistas, para a gestão da execução da garantia.

## Transporte e Recepção de Produtos

A mercadoria deve ser verificada no momento da recepção ou será assinada a Guia de Remessa com a indicação "CONFORME, SALVO EXAME POSTERIOR", em cujo caso deverão ser comunicados os possíveis danos ao transportador, por escrito, e dentro do prazo legal.

Em havendo dano, a devolução da mercadoria ou envio de componente necessário, será a cargo do respectivo transportador. SKYMSSEN EUROPA não assume encargos de nenhuma mercadoria deteriorada no transporte sem a conformidade do correspondente transportador.

## Prazo de Entrega

Para os produtos disponíveis em stock a expedição será feita no prazo de 24 horas úteis, salvo imprevistos.

Já para os produtos sem stock, o prazo de entrega será fornecido

mediante consulta.

## Condições de Pagamento

Na primeira encomenda, o pagamento deverá ser à pronto ou à descarga. Nas encomendas subsequentes, e mediante aprovação do crédito, serão aceites pagamentos em 30 dias da data da factura.

Para pagamento à pronto, a SKYMSSEN EUROPA concede 2% (dois por cento) de desconto.

Para o envio de componentes de reposição e produtos, cujo valor líquido seja inferior a € 300,00 (IVA não incluído), o pagamento será sempre pagamento à pronto ou à descarga.

No caso de atraso no pagamento, será aplicada multa de 2% (dois por cento) e juros de 7% (sete por cento) ao ano, ambos calculados sobre o valor total da factura.

## Devolução

Não serão aceites devoluções, salvo expressamente autorizado pela SKYMSSEN EUROPA.

Caso autorizado pela SKYMSSEN EUROPA, a mercadoria deverá ser devolvida na embalagem original e com portes por conta do cliente. Ao valor da mercadoria, serão deduzidos 10% (dez por cento) como conceito de despesas de recepção, verificação e inspeção, independientemente de que, em cada caso, possa haver outra avaliação.

## ALTERAÇÕES DOS PRODUTOS

A SKYMSSEN EUROPA reserva-se no direito de modificar as características técnicas e estéticas dos seus produtos, ou suspender a qualquer momento, o fornecimento sem obrigação de aviso prévio.

As especificações dos produtos contidas nos materiais de divulgação da SKYMSSEN EUROPA, estão sujeitas a alterações decorrentes de inovações e melhorias nos produtos.

## TRATAMENTO DE RESÍDUOS DOS PRODUTOS

Os produtos vendidos pela SKYMSSEN EUROPA são considerados dispositivos elétricos e eletrônicos, portanto:

Em Portugal, após fim da vida útil do produto, cabe aos distribuidores informarem aos utilizadores, os Pontos de Recolha REEE mais próximos, para entrega e posterior reciclagem dos produtos.

Nos demais países: conforme estabelecido na diretiva 2012/19/EU de 04/07/2012.





# SKYMSSEN EUROPA

Catering and Butchery Equipment  
Maquinaria de Hostelería y Carnicería  
Equipamentos para Hotelaria, Restauração e Talhos



**In Skymssen you can trust.  
Si es Skymssen, puedes confiar.  
Se é Skymssen, podes confiar.**

## **Skymssen Europa**

Praceta Fernando Lopes Graça, 9 Loja 3  
2560-253 Torres Vedras  
Lisboa - Portugal

[www.skymsseneuropa.com](http://www.skymsseneuropa.com)



**Parts and technical assistance throughout Europe  
Repuestos y asistencia técnica en toda Europa  
Peças e assistência técnica em toda a Europa**